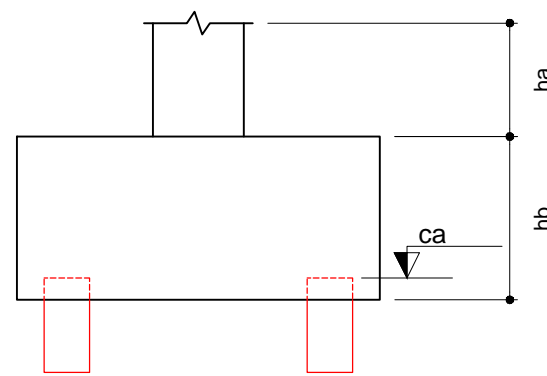


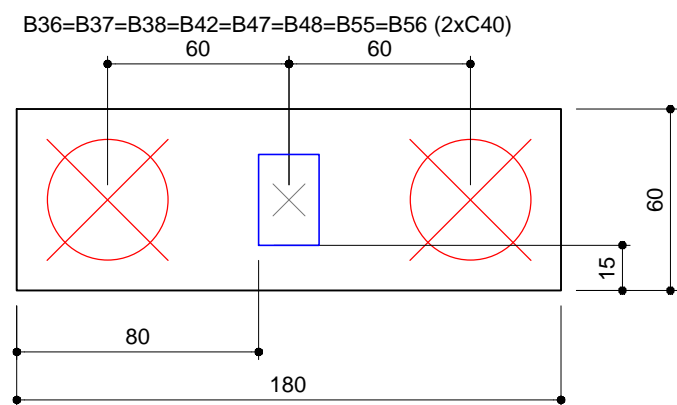
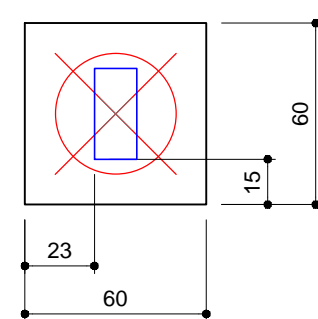
Pilar			Fundação			Bloco		
Nome	Seção	X (cm)	Y (cm)	Carga Máx. (tf)	Carga Min. (tf)	Lado B (cm)	Lado H (cm)	ha (cm)
P1	14x30	1191.75	1768.70	4.7	3.8	60	60	0
P2	14x30	1506.70	1758.70	6.3	5.3	60	60	0
P3	14x30	1642.75	1758.61	5.7	4.5	60	60	0
P4	14x30	1937.75	1758.70	7.0	5.8	60	60	0
P5	14x30	1191.75	1572.75	11.2	10.2	60	60	0
P6	14x30	1642.75	1442.70	8.1	7.4	60	60	0
P7	14x30	1937.75	1442.70	11.8	11.1	60	60	0
P8	14x30	1506.70	1392.50	10.9	9.9	60	60	0
P9	14x30	1191.75	1212.67	11.0	9.9	60	60	0
P10	14x30	1650.75	1117.63	5.8	4.9	60	60	0
P11	14x30	1937.75	1125.63	7.1	6.0	60	60	0
P12	14x30	16.45	951.50	5.0	4.0	60	60	0
P13	14x30	192.50	943.50	8.4	7.5	60	60	0
P14	14x30	497.51	951.50	10.2	9.4	60	60	0
P15	14x30	815.05	951.50	8.6	7.9	60	60	0
P16	14x30	1183.75	959.50	10.3	9.1	60	60	0
P17	14x30	1498.70	951.50	12.3	11.5	60	60	0
P18	14x30	1842.82	951.50	8.4	7.5	60	60	0
P19	14x30	2117.78	951.50	8.4	7.7	60	60	0
P20	14x30	2392.80	951.50	8.2	7.3	60	60	0
P21	14x30	2667.75	951.50	9.1	8.3	60	60	0
P22	14x30	2941.95	943.50	6.0	5.2	60	60	0
P23	14x30	16.45	588.55	5.9	5.0	60	60	0
P24	14x30	339.95	588.55	11.2	9.6	60	60	0
P25	14x30	815.05	588.55	10.0	8.8	60	60	0
P26	14x30	1092.58	588.55	9.2	8.3	60	60	0
P27	14x30	1506.70	596.55	10.4	9.6	60	60	0
P28	14x30	1842.82	596.55	9.3	8.3	60	60	0
P29	14x30	2117.78	588.55	7.8	7.1	60	60	0
P30	14x30	2392.80	596.55	8.1	7.3	60	60	0
P31	14x30	2667.75	588.55	7.7	6.8	60	60	0
P32	14x30	2933.95	588.55	5.2	4.4	60	60	0
P33	14x30	16.45	371.50	5.3	4.2	60	60	0
P34	14x30	339.95	371.50	11.5	9.7	60	60	0
P35	14x30	815.05	371.50	9.8	8.8	60	60	0
P36	20x30	1209.75	363.50	25.1	22.5	180	60	0
P37	20x30	1743.80	368.50	13.0	9.7	180	60	0
P38	20x30	1950.65	363.50	15.6	13.3	180	60	0
P39	14x30	2235.88	371.50	10.6	9.5	60	60	0
P40	14x30	2667.75	363.50	10.5	9.3	60	60	0
P41	14x30	2933.95	371.50	4.3	3.6	60	60	0
P42	20x30	1738.80	206.40	18.2	14.7	180	60	0
P43	14x30	16.50	8.50	6.7	5.8	60	60	0
P44	14x30	323.55	8.50	8.2	7.4	60	60	0
P45	14x30	607.60	16.50	10.1	9.4	60	60	0
P46	14x30	907.67	8.50	8.0	7.4	60	60	0
P47	20x30	1209.75	16.50	21.0	19.2	180	60	0
P48	20x30	1950.65	16.50	16.6	14.9	180	60	0
P49	14x30	2227.88	8.50	8.7	8.0	60	60	0
P50	14x30	2502.85	16.50	8.1	7.5	60	60	0
P51	14x30	2667.75	8.50	7.8	6.6	60	60	0
P52	14x30	2941.95	16.50	6.3	5.6	60	60	0
P53	14x30	1051.60	-158.55	4.3	2.4	60	60	0
P54	14x30	2108.75	-158.55	4.5	2.6	60	60	0
P55	20x30	1214.75	-269.05	24.7	21.2	180	60	0
P56	20x30	1945.65	-269.05	24.6	21.3	180	60	0
P57	14x30	1051.60	-341.60	5.1	2.7	60	60	0
P60	14x30	2108.80	-341.60	5.4	2.9	60	60	0

Estacas Hélice contínua				
Simbologia	Nome	d (cm)	Quantidade	Comprimento (m)
	C40	40.00	66	10



- Obs.:
- Verificar se o volume de concreto utilizado nas estacas é coerente com o volume previsto para a estaca;
 - Verificar, a cada furo, se o solo da cota final da perfuração apresenta as características descritas pelas sondagens.

B1=B2=B3=B4=B5=B6=B7
B8=B9=B10=B11=B12
B13=B14=B15=B16=B17
B18=B19=B20=B21=B22
B23=B24=B25=B26=B27
B28=B29=B30=B31=B32
B33=B34=B35=B36=B37
B38=B39=B40=B41=B42
B43=B44=B45=B46
B47=B48=B49=B50=B51
B52=B53=B54=B55=B56
B57=B58



Legenda dos blocos
escala 1:25

Planta de locação
escala 1:50

		PRÓ-REITORIA DE ADMINISTRAÇÃO COORDENAÇÃO DE ENGENHARIA E ARQUITETURA Rua Esmeralda, 438 - Fátima Nova - Canoas - CEP 91110-747 - Santa Maria - Rio Grande do Sul Telefone: (51) 3228-6430	
OBRA: CENTRO DE SAÚDE			
LOCAL: IF FARROUPILHA - CAMPUS SANTO ÂNGELO			
PROJETO: ESTRUTURAL	ÁREA: 385,57m²	ESCALA: Indicada	
CONTEÚDO: PLANTA CARGAS E DE LOCAÇÕES	DATA: Julho/2018		
PROPRIETÁRIO: INSTITUTO FEDERAL FARROUPILHA	DESENHO: Igor		
RESPONSÁVEL: ENG. CIVIL LETICIA ZORZELA - CREA RS 159530	PRANCHA: EST 01/23		